

Für weitere Informationen
wenden Sie sich direkt an ICS:

ICS, BLOUNT S.A.

Rue Emile Francqui 5, 1435 Mont-Saint-Guibert, Belgium

TELEFON +49 (0)7071 970450 · FAX +32 10 301 259

www.icsdiamondtools.de



DIAMANTKETTEN

NEU! FORCE3
DIAMOND CHAIN™

FORCE3™ Diamantkette



FORCE3™ Ketten Entwickelt, für alle ICS Benzinsägen (außer 695XL-F4), bieten die von Twinmax übernommenen Segment- Designs eine breite Vielzahl an Anwendungen. Verfügbar mit unterschiedlichen laser - geschweißten Diamantsegmenten für Anwendungen im Hoch- und Tiefbau. Egal, ob in härterem Stahlbeton oder weichem Kalk-Sandstein. Unsere patentierte O-Ring Technologie hält die Schleifschlämme außerhalb der Kettengelenke.

FORCE4® Diamantkette

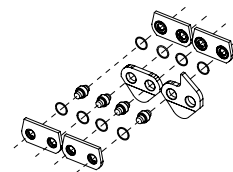


Diamant Ketten mit Laserverschweißten Diamant Segmenten schneiden Stahlbeton, Mauerwerk, harte und weiche Natursteine. Vier verschiedene Segment Typen optimieren die Schnitt - Leistungen und - Geschwindigkeit. Speziell entwickelte Treibglieder sorgen für einen rückschlagfreien Schnitt und eine patentierte O Ring Technology halten den Schneidschlamm von den Gelenken frei und reduzieren die Kettendehnung.

PowerGrit® Diamantkette



Diamanttechnologie mit einer Galvanisierten Diamantbeschichtung auf einen speziellen Kettengestell wurde entwickelt für den Schnitt von Rohrleitungen. Diese PowerGrit Kette bietet höchste Sicherheit und Entlastung für den Bediener beim Trennen von Rohren.



Hunderte von kleinsten O-Ringen werden in jede ICS Diamantkette gesetzt.

ICS icsdiamondtools.de
Diamond Tools and Equipment

PRÄZISION. KRAFT. LEISTUNG. SICHERHEIT.

ICS versteht sich seit mehr als 25 Jahren als Problemlöser für alle Themen rund um den Schnitt von Beton, Rohren und weiteren Materialien. Ob für Bauunternehmen im Hoch- und Tiefbau, Rohrleitungsbau oder auch professionellen Dienstleistern im Bereich der Baudienstmechanik: ICS Diamantketten für Beton- und Rohrschnitte bieten in Verbindung mit unserem breiten Sortiment an Ketten- sägen jedem Kunden eine Lösung an. Egal, ob perfekte Eckausschnitte, tiefe Tauchschnitte, Fensteröffnungen, ungleichmäßige Formen, Rohrschnitte mit Zugang von nur einer Seite aus: Wir haben eine Lösung für Ihre Anforderungen.

PRODUKT HANDBUCH



© Copyright 2016 ICS, Blount Inc. Änderungen von Preisangaben und technischen Daten ohne Ankündigung vorbehalten. Alle Rechte vorbehalten. ICS, WallWalker, SpeedHook, FORCE4, PowerGrit, EuroMAX und SealPro sind eingetragene Marken von ICS. The best way to cut concrete, DCT, TSS, TwinPRO, EuroMAX und ProFORCE sind Marken ICS.

ADICS-110-03

ICS

Diamond Tools and Equipment

ICS
Diamond Tools and Equipment

ICSDIAMONDTOOLS.DE



BENZINSÄGE

680ES

Für den preis-leistungsbewussten Anwender



- Verbesserter Choke und Start/Stop
- Neuer Multifunktionshebel verhindert "Absaufen" der Maschine
- Einfach zu starten
- Profigerät zum erschwinglichen Preis



| | |
|--|--|
| Motorentyp | 2-Takt-Einzylinder, luftgekühlt |
| Hubraum | 76,5 ccm |
| Leistung | 5 PS (3,7 kW) bei 9.500 U/min |
| Drehmoment | 4,1 Nm bei 6.500 U/min |
| Max. Schwertlänge | bis zu 35cm |
| Gewicht | 9,5 kg, nur Sägekopf |
| Sägenkopfabmessungen | 46 cm Länge, 29 cm Höhe, 25 cm Breite |
| Zündung | Spezielle wasserbeständige elektronische Zündung |
| Kraftstoffgemisch | 2% (50:1) Benzin zu Öl Verhältnis |
| Kapazität Tank | 0,88 Liter |
| Wasserdruck | Mindestens 1,5 bar |
| Wassermenge / Durchsatz | Mindestens: 4 l/min |
| Garantierter Schallleistungspegel, L _{wa} (1) | 117 dB(A) (K _{wa} =3,0 dB(A)) |
| Garantierter Schalleistungspegel, L _{pA} (1) | 101,0 dB(A) (K=2,0 dB(A)) |
| Vibrationen, a _{hw,eq} bei Betonschnitt(2) | 7,2 m/s ² (K=1,0 m/s ²), vorderer Griff 8,5 m/s ² (K=1,0 m/s ²), hinterer Griff |

(1) Gemessen in Übereinstimmung mit ANSI S12.51-2012/ISO3741:2010
(2) Gemessen in Übereinstimmung mit ISO5349=1:2001 und IS 22867:2011

BENZINSÄGE

695XL

Vielseitigste Benzin-Kettensäge für Beton und duktiles Gusseisen



- Neuer Kolben&Zylinder verringert die Motorentemperatur
- Langlebigerer Auspuff mit verstärkten Blechen
- Neues Zündmodul
- Einfachere Vergasereinstellungen



| | |
|---|--|
| Motorentyp | 2-Takt-Einzylinder, luftgekühlt |
| Hubraum | 94 ccm |
| Leistung | 6,4 PS (4,8 kW) bei 9000 U/min |
| Drehmoment | 5,7 Nm bei 7.200 U/min |
| Max. Schwertlänge | bis zu 40cm |
| Gewicht | 9,5 kg, nur Sägekopf |
| Sägenkopfabmessungen | 46 cm Länge, 36 cm Höhe, 30 cm Breite |
| Zündung | Spezielle wasserbeständige elektronische Zündung |
| Kraftstoffmischungsverhältnis | 2% (50:1) Benzin zu Öl Verhältnis |
| Kapazität Tank | 1 Liter |
| Wasserdruck | Mindestens 1,5 bar |
| Wassermenge / Durchsatz | Mindestens: 4 l/min |
| Garantierter Schallleistungspegel L _{wa} (1) | 115 dB(A); (K _{wa} =1,0 dB(A)) |
| Schalldruckpegel am Ohr des Anwenders L _{pA} | 104,6 dB(A) (K=1,0 dB(A)) |
| Vibrationen, a _{hw,eq} bei Betonschnitt (2) | 3,6 m/s ² (K=1,0 m/s ²), vorderer Griff 3,1 m/s ² (K=1,0 m/s ²), hinterer Griff |
| Vibrationen, a _{hw,eq} bei Rohrschnitt (2) | 5,62 m/s ² (K=0,2 m/s ²), vorderer Griff 5,28 m/s ² (K=0,2 m/s ²), hinterer Griff |

DRUCKLUFTSÄGE

701-A

Starke pneumatische Kettensäge



- Robuster Aluminium Gussrahmen
- Keine Abgase
- Schneidet Beton und Rohre
- Sichere Alternative zu Ringsägen



| | |
|--|--|
| Gewicht | 13,8 kg (ohne Schwert und Kette) |
| Sägenkopfabmessungen | 58,5 cm L x 26,5 cm H x 30,5 cm B |
| Druckluftmotorleistung | 5 KW (6,4 PS) |
| Luftzufuhr-Anforderungen (maximal) | 6 bar 3,5 m ³ /min |
| Wasserdruck-Anforderungen | Mindestens: 1,4 bar |
| Wasserdurchlass-Anforderungen | 4 lpm mindestens |
| Motorendrehzahl | 5,700 upm (Freilauf durchschnittlich) 25 m/s (Freilaufende Kette durchschnittlich) |
| Vibrationen, a _{hw,eq} bei Betonschnitt (2) | 5,09 m/s ² (K=0,2 m/s ²), vorderer Griff 5,07 m/s ² (K=0,2 m/s ²), hinterer Griff |
| Vibrationen, a _{hw,eq} bei Rohrschnitt (2) | 4,58 m/s ² (K=0,2 m/s ²), vorderer Griff 4,43 m/s ² (K=0,2 m/s ²), hinterer Griff |
| Garantierter Schalleistungspegel L _{wa} (1) | 113 dB(A); (K _{wa} =0,5 dB(A)) |

(1) Gemessen in Übereinstimmung mit ANSI S12.51-2012/ISO3741:2010
(2) Gemessen in Übereinstimmung mit ISO5349=1:2001 und IS 22867:2011

ICS® **icsdiamondtools.de**
Diamond Tools and Equipment

HYDRAULIKSÄGE

890F4

Perfekte Verbindung und Kraft und Präzision



- Schnitte bis zu 63 cm
- Keine Abgase
- Schneidet Beton und Rohre
- Große Vielfalt an Anwendungen



| | 30 lpm | 45 lpm |
|-------------------------|--|---|
| Gewicht | 12,4 kg mit 38 cm Schwert und Kette | |
| Max. Schwertlänge | bis zu 63 cm | |
| Motorendrehzahl | 6100 U/min | 6500 U/min |
| Sägenkopfabmessungen | 58,5 cm L x 26,5 cm H x 24 cm B | |
| Drehmoment | 13,8 Nm | 19,2 Nm |
| Leistung | 11,5 PS (8,5 kW) | 17,5 PS (13 kW) |
| Hydraulikversorgung | 30 lpm (8 gpm), 172,5 bar (2500 psi) | 45 lpm (2 gpm), 172,5 bar (2500 psi) |
| Schalldruckpegel | 107 dB(A) @ 3 ft (1 m) Schalleistungspegel 98 dB(A) @ 3 ft (1 m) Schalldruckpegel | |
| Vibrationen | 2,0 m/s ² Vordergriff 6,0 m/s ² hinterer Griff | |
| Wassermenge / Durchsatz | 4 lpm mindestens | |
| Wasserdruck | Mindestens 1,5 bar | |

* Die dargestellten Leistungsdaten, basieren auf der Annahme von maximalem Leistungseingang und optimalen Bedingungen auf der Leistungsabgabe Seite

Auch verfügbar - 814PRO
6,8 kg | 33 cm Schwert | 11,5 PS
Besuchen Sie icsdiamondtools.de
für weitere Informationen

